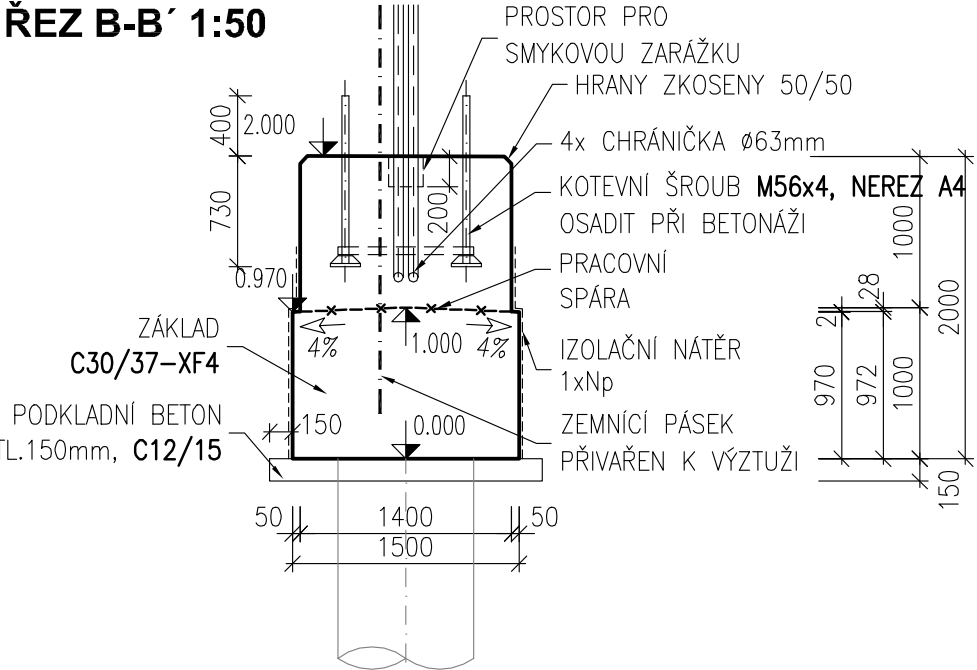
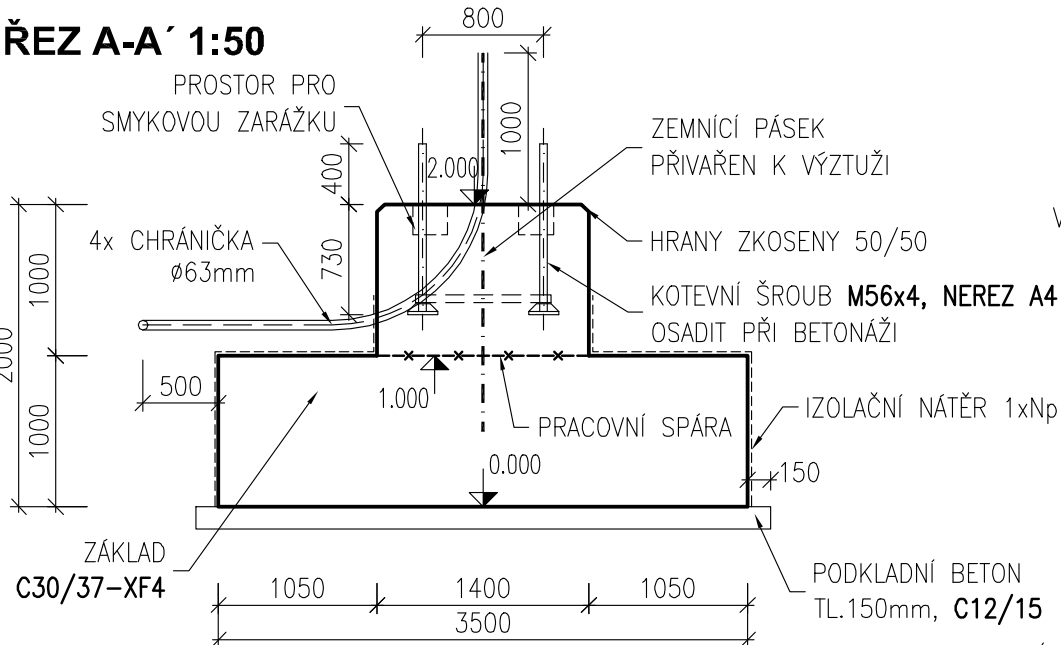


ZÁKLADOVÁ PATKA SIŘD

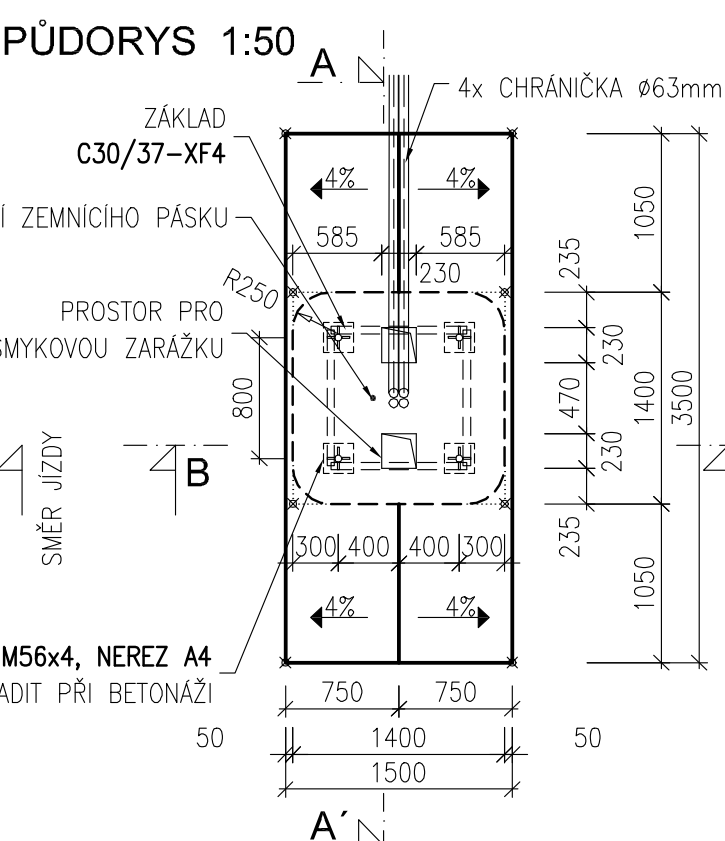
ŘEZ B-B' 1:50



ŘEZ A-A' 1:50



PŮDORYS 1:50



MATERIÁLY:

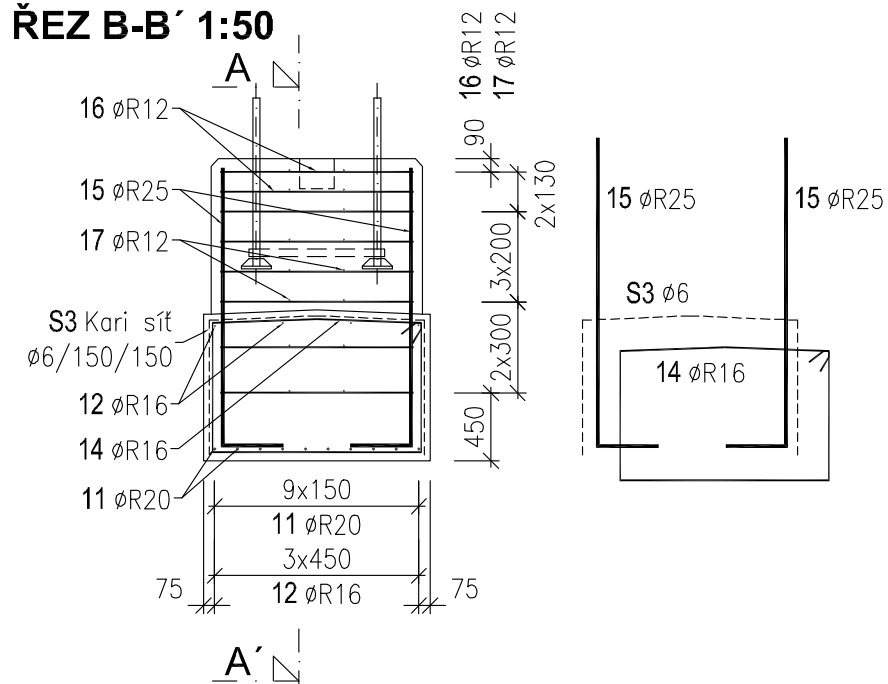
C 30/37 - XF4  
BETONÁŘSKÁ VÝZTUŽ B500 B

KRYTÍ:

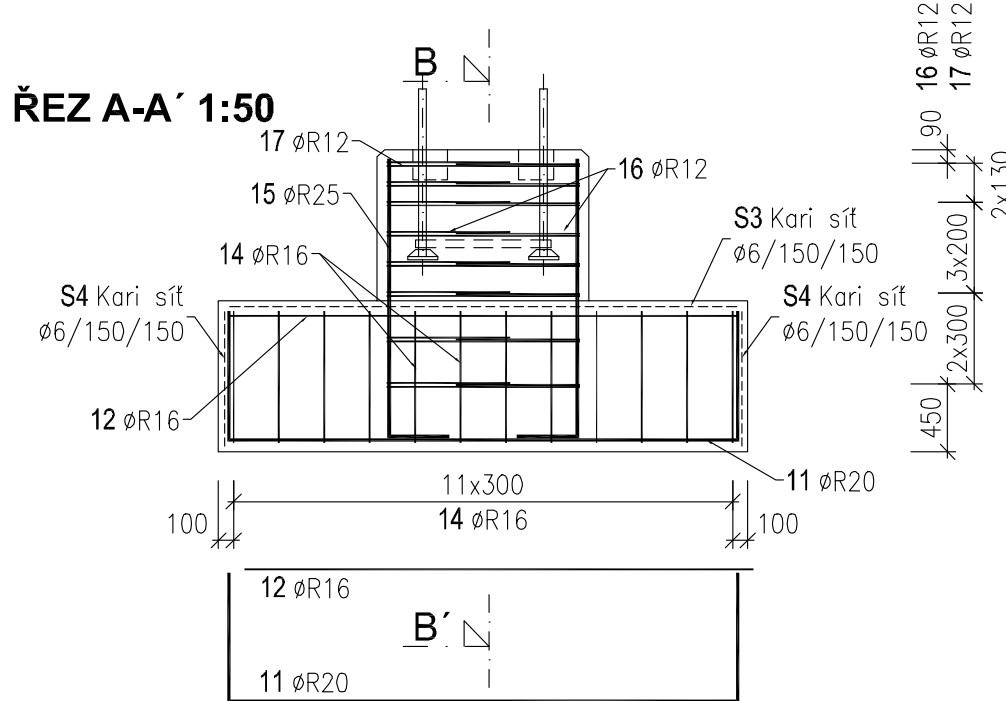
JMENOVITÉ 60mm  
MINIMÁLNÍ 50mm

ZÁKLADOVÁ PATKA SIŘD

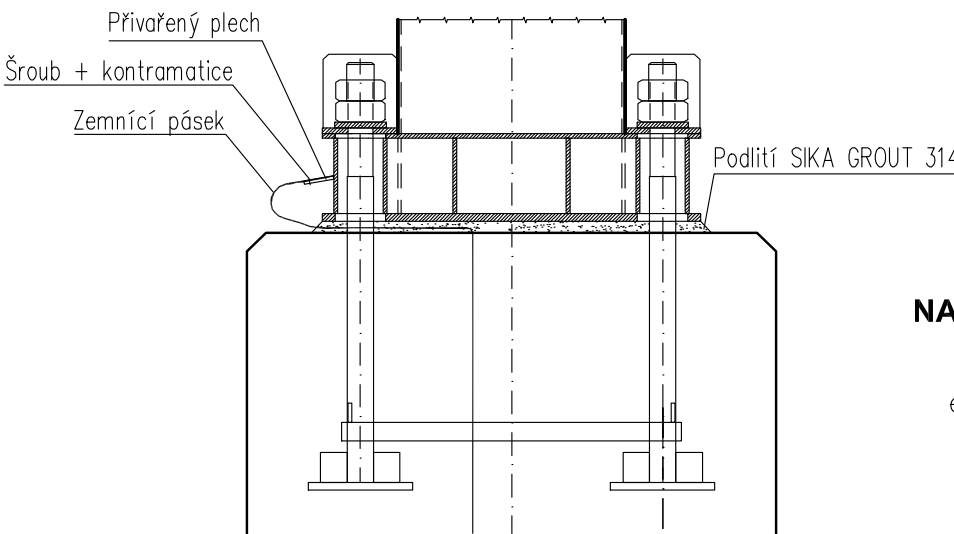
ŘEZ B-B' 1:50



ŘEZ A-A' 1:50

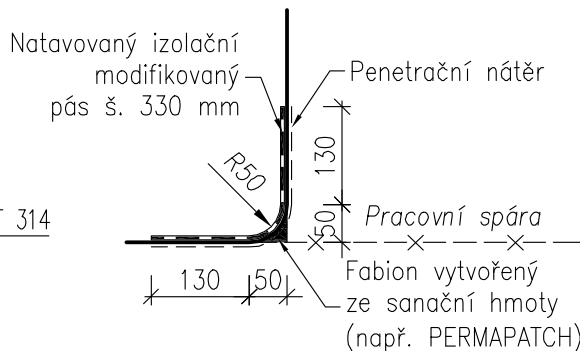


PŘIPOJENÍ ZEMNÍHO PÁSKU NA OK 1:10

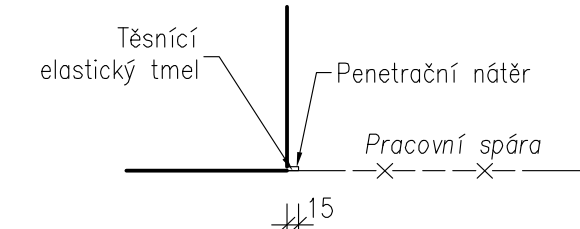


ÚPRAVA PRACOVNÍ SPÁRY 1:10

POD TERÉNEM

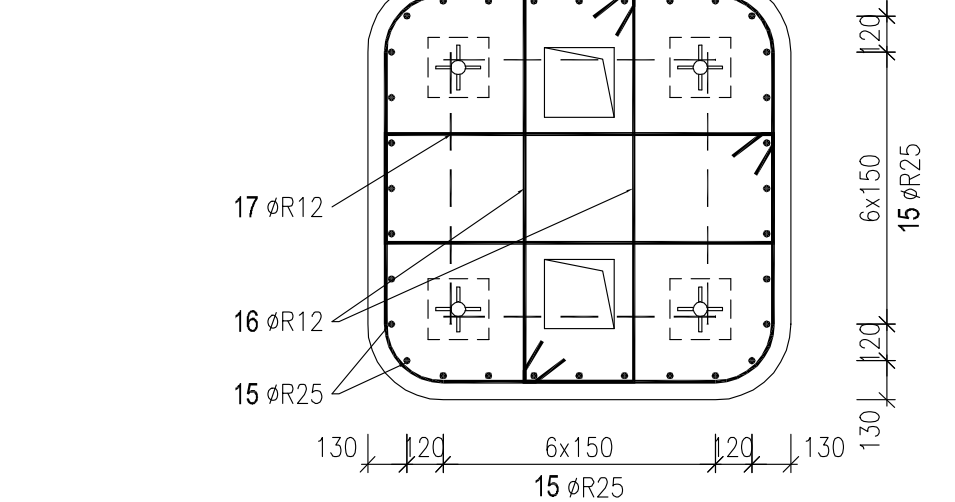


NAD TERÉNEM

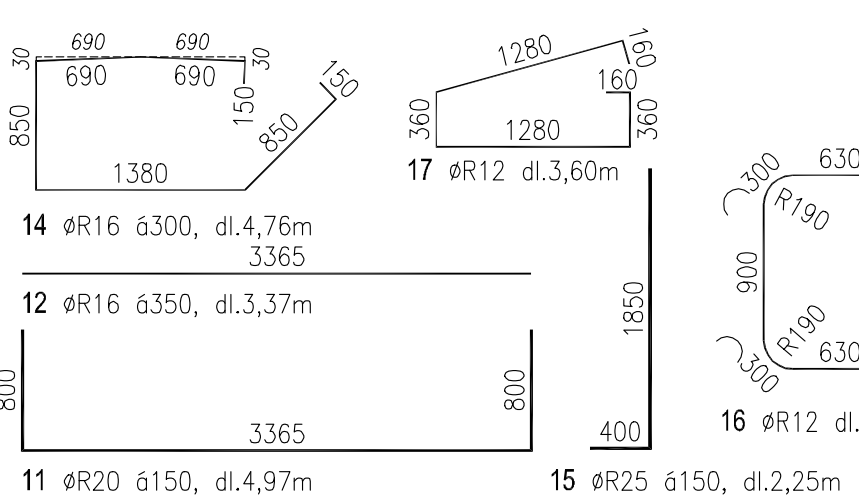


DŘÍK POLOPORTÁLŮ

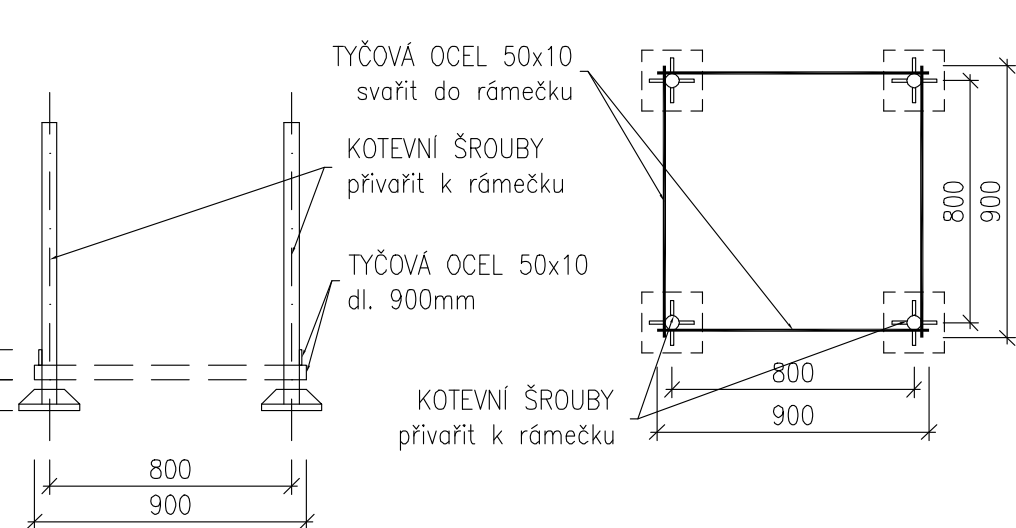
PŮDORYS 1:25



VÝTAH VÝZTUŽE POLOPORTÁLŮ



KOTEVNÍ PŘÍPRAVEK POLOPORTÁLŮ 1:25



C124

DSPS

OBJEDNATEL STAVBY:	Ředitelství silnic a dálnic ČR Na Pankráci 546/46, 140 00 Praha 4		RAŽÍTKO, PODPIS:
ZHOTOVITEL STAVBY:	sdužení "SPOLEČNOST ŽABOVŘESKÁ BRNO" STRABAG, a.s. Tovární 756/3, 620 00 Brno IMOS Brno, a.s. Olomoucká 704/174, 627 00 Brno	 	RAŽÍTKO, PODPIS:

HLAVNÍ PROJEKTANT:	PK OSSENDORF s.r.o. Tomešova 503/1, 602 00 Brno tel.: +420 543 516 526, www.pk-ossendorf.cz	
VEDOUCÍ PROJEKTANT:	ING. DAVID BERGER	Č.ZAKÁZKY: 2018 - 046.1

C 124 PORTÁLY SIŘD

PROJEKTANT ČÁSTI:	ING. TOMÁŠ STRMISKA		projekční a inženýrská kancelář <b>DOSING</b> Dopravoprojekt Brno group, spol. s r.o. Kounicova 271/13, 602 00 Brno ☎ 541218956
ZODPOVĚDNÝ PROJEKTANT	ING. TOMÁŠ STRMISKA		DATUM 06/2021
VYPRACOVAL	ING. TOMÁŠ STRMISKA		FORMÁT 4xA4
KONTROLOVAL	ING. RADEK PACHL		MĚŘÍTKO 1:50, 25, 10
KRAJ: JIHO-MORAVSKÝ	KAT. ÚZ.: ŽABOVŘESKÝ		ÚČEL DSPS
STAVBA:	I/42 BRNO VMO ŽABOVŘESKÁ I ETAPA I 100 OBJEKTY POZEMNÍCH KOMUNIKACÍ		Č.ZAKÁZKY 18050RDS
NÁZEV PŘÍLOHY:	TVAR A VÝZTUŽ ZÁKLADŮ		ARCHIVNÍ ČÍS. -
			ČÍS. SOUPRAVY ČÍS. PŘÍLOHY 05